

شرکت مهندسی و مدیریت
تخصیص پارس
TAKHSIS PARS
Engineering & Management
Company



شرکت مهندسی مدیریت تخصیص پارس
(سهی مناس)





شرکت مهندسی و مدیریت تخصیص پارس متشکل از جمعی از کارشناسان خبره و مجرب، سالیان متمادی است که با ارائه خدمات کامل مشاوره‌ای در زمینه‌های مختلف همچون مهندسی معماری و شهرسازی، مهندسی آب و فاضلاب، ابنیه صنعتی (همچون کارخانه‌های سیمان و سیلوهای ذخیره‌سازی) انجام وظیفه می‌نماید. فعالیت‌های این مشاور شامل حوزه گسترده‌ای از خدمات (همچون مدیریت طرح، کنترل پروژه، طراحی پایه و تفصیلی، خدمات قراردادی، مدیریت تأمین مالی پروژه‌ها در تعامل با موسسات مالی داخلی و بین‌المللی و نظارت بر اجرای پروژه‌ها) می‌گردد. رضایت کارفرمایان در بخش‌های مختلف دولتی و خصوصی، نشان از تخصص، دانش فنی و تجارب مفید مدیران و کارشناسان شرکت در طرح‌های بزرگ عمرانی و صنعتی دارد. این شرکت معتقد است با بکارگیری شعار محوری خود ((تخصیص بهینه منابع)) در مدیریت پروژه، طراحی مهندسی و نظارت بر اجرا، می‌توان به اهداف پروژه که همان کاهش هزینه‌ها، زمان و مصالح مصرفی و بالا بردن کیفیت کار است، دست یافت.



قابلیت ها و خدمات

- خدمات مشاوره فنی و مهندسی:
شامل مطالعات، طراحی مقدماتی و تفصیلی، کنترل طراحی، نظارت عالی و مقیم
- خدمات مدیریت طرح:
شامل خدمات مشاوره مدیریتی به کارفرمایان در حوزه هایی همچون برنامه ریزی پروژه، ارجاع کار و مدیریت بر مشاوران و پیمانکاران در مراحل طراحی، تدارکات، ساخت و نصب، خدمات کنترل پروژه و مدیریت زمان، مدیریت بر هزینه و تامین مالی پروژه ها، مدیریت امور قراردادی و رسیدگی به پیمانها، مدیریت مستندات پروژه و نهایتا مدیریت بر تحویل و راه اندازی پروژه ها
- خدمات تامین مالی:
شامل انجام خدمات مطالعات امکان سنجی فنی، مالی و اقتصادی جهت ارائه به بانک های بین المللی (بانک توسعه اسلامی، بانک تجارت و توسعه اکو)
- خدمات طرح و ساخت:
آمادگی انجام خدمات مهندسی در پروژه های طرح و ساخت با همکاری مجموعه های پیمانکاری در قالب مشارکت های EPC

صلاحیت های خدمات مشاوره:

- پایه ۱ در تخصص ساختمانهای مسکونی، تجاری، اداری، صنعتی و نظامی
- پایه ۱ در تخصص ساختمان های آموزشی، ورزشی، بهداشتی و درمانی
- پایه ۳ در تخصص تاسیسات آب و فاضلاب
- پایه ۳ در تخصص راه آهن
- پایه ۳ در تخصص طراحی شهری



مصلاي بزرگ امام خميني (ره) تهران

- عنوان پروژه: خدمات مهندسي مشاور مصلاي بزرگ امام خميني (ره) تهران
- کارفرما: سازمان مجري ساختمان ها و تاسيسات دولتي و عمومي وزارت راه و شهرسازي
- موقعيت: شهر تهران، استان تهران
- شروع پروژه: آذر ماه ۱۳۸۷
- اتمام پروژه: در حال انجام

شرح خدمات انجام شده تا کنون:

- کنترل طراحي ها در محدوده مطالعاتي به مساحت ۲۱۰ هکتار و مساحت کل زير بناهاي طراحي شده حدود ۵۹۴ هزار متر مربع
- نظارت عاليه و مقيم پيمانکاران طرح و ساخت



- یکی از بزرگترین مساجد جهان
- بزرگترین گنبد بتنی در میان مساجد جهان با قطر ۵۴ متر و ارتفاع ۶۳ متر
- بزرگترین ایوان جهان با دهانه ۱۱۰ متر و ارتفاع ۷۵ متر
- دومین گلدسته مرتفع جهان با ارتفاع ۱۳۵ متر
- مجتمع بزرگ و چند عملکردی مصلاهی امام خمینی (ره) تهران در ۲۱۰ هکتار از اراضی عباس آباد واقع شده است. طرح فعلی در حوزه مرکزی این اراضی در زمینی به مساحت ۶۳ هکتار واقع بین خیابان‌های رسالت از شمال، شهید قنبرزاده از شرق، شهید بهشتی از جنوب و بزرگراه شهید مدرس از غرب در حال احداث می‌باشد که برخی از ابنیه شاخل این محدوده از منظر فنی آماری و مهندسی به شرح ذیل می‌باشد: رواق غرب (۳۴ هزار متر مربع)، رواق شرق (۵۵ هزار متر مربع)، ورودی رواق غرب (۱۹ هزار متر مربع)، قرائت خانه (۲/۵ هزار متر مربع)، گنبدخانه، پیش ورودی و شبستان های جانبی ایوان (۴۵ هزار مترمربع) و صحن مرکزی (۵۲ هزار متر مربع) و ایوان مرکزی (۱۶ هزار متر مربع)



پروژه تجاری - اداری سپند

- عنوان پروژه: انجام خدمات مشاوره پروژه ۲۱ طبقه اداری- تجاری سپند
- کارفرما: سازمان زیباسازی شهر تهران، شهرداری تهران
- موقعیت: شهر تهران، استان تهران
- شروع پروژه: بهمن ماه ۱۳۸۹
- اتمام پروژه: خرداد ماه ۱۳۹۱

شرح خدمات:

انجام خدمات طراحی و بهسازی لرزه‌ای

مشخصات پروژه:

- مساحت زیربنای پروژه حدود ۵۲ هزار متر مربع در ۲۱ طبقه
- طراحی ۶ طبقه پارکینگ طبقاتی و ۴ طبقه فضای تجاری و ۱۱ طبقه فضای اداری



ساختمان تاسیسات شرکت ملی پخش فرآورده های نفتی

- عنوان پروژه: بهسازی سایت ساختمان تاسیسات شرکت ملی پخش فرآورده های نفتی ایران
- کارفرما: سازمان زیباسازی شهر تهران، شهرداری تهران
- موقعیت: شهر تهران، استان تهران
- شروع پروژه: شهریور ماه ۱۳۹۱
- اتمام پروژه: شهریور ماه ۱۳۹۲

شرح خدمات:

مطالعات و عملیات بهسازی سایت ساختمان تاسیسات



تالار چند منظوره و سالن وزنه برداری شرکت ملی حفاری ایران - اهواز

- عنوان پروژه: خدمات مطالعات، نظارت عالی و مقیم تالار چند منظوره و سالن وزنه برداری
- کارفرما: شرکت ملی حفاری ایران
- موقعیت: شهر اهواز، استان خوزستان
- تاریخ شروع: تیر ماه ۱۳۸۸
- تاریخ اتمام: مرداد ماه ۱۳۹۱

شرح خدمات:

- طراحی مرحله اول و دوم تالار چند منظوره
- طراحی مرحله اول و دوم سالن وزنه برداری
- نظارت عالی و مقیم تالار چند منظوره

مشخصات پروژه:

- زیربنای پروژه در حدود ۶۵۰۰ متر مربع
- موقعیت پروژه در سایت مجتمع خدماتی رفاهی شرکت ملی حفاری ایران در شهر اهواز
- دارای دو سالن مجلل و مستقل (هر یک به ظرفیت ۵۰۰ نفر) به همراه کلیه خدمات جانبی از جمله فضاهای اداری، خدماتی، پذیرائی و کلیه تجهیزات سمعی و بصری مورد نیاز





مجتمع اداری- کارگاهی شرکت ملی حفاری ایران (کیش)

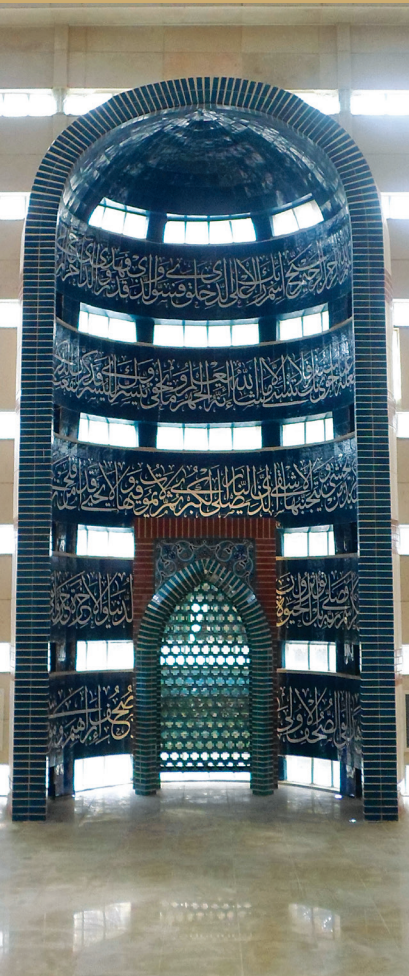
- عنوان پروژه: خدمات مطالعات مرحله اول و دوم مجتمع ۵ هکتاری اداری- کارگاهی کیش
- کارفرما: شرکت ملی حفاری ایران
- موقعیت: جزیره کیش
- تاریخ شروع: مهر ماه ۱۳۸۷
- تاریخ اتمام: در حال انجام

شرح خدمات انجام شده تا کنون:

- مطالعات مرحله اول و دوم، نظارت مقیم

مشخصات پروژه:

- فضای کارگاهی و صنعتی دور باز و مسقف با زیربنای ۴ هزار مترمربع
- فضای کارگاهی و صنعتی و انبار مسقف زیربنای تقریبی ۱۵ هزار مترمربع
- ساختمان اداری و خدماتی با زیربنای تقریبی ۲ هزار مترمربع
- محوطه سازی شامل پیاده روها و راه های ارتباطی داخلی، دیوار کشی اطراف، فضای سبز، فضای تاسیساتی مورد نیاز (پست های برق، تصفیه خانه، مخازن آب)، اجرای پارکینگ و همچنین اجرای تاسیسات زیربنایی با زیربنای ۲۹ هزار متر مربع.

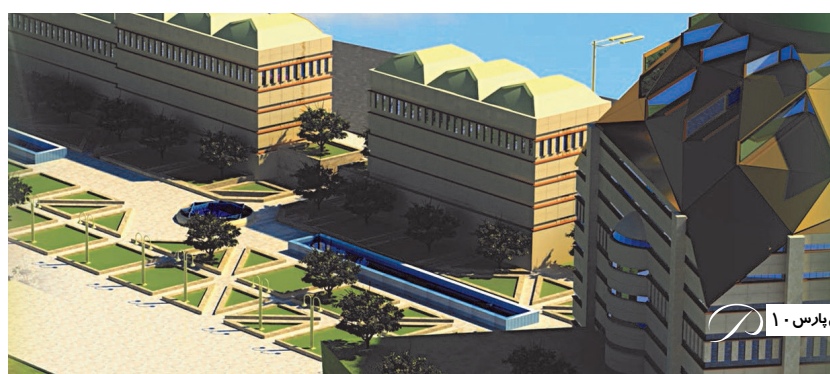


خدمات مشاوره مسجد شیان

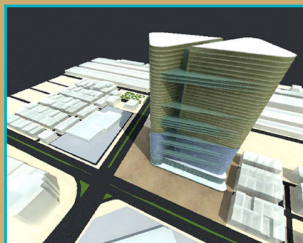
- عنوان پروژه: انجام خدمات مشاوره طراحی مرحله اول و دوم مسجد شیان
- کارفرما: موسسه خدمات رفاهی شرکت کشتیرانی جمهوری اسلامی ایران
- موقعیت: شهر تهران، استان تهران
- تاریخ شروع: فروردین ماه ۱۳۹۲
- اتمام پروژه: آبان ماه ۱۳۹۴

شرح خدمات:

- انجام خدمات مشاوره طراحی مرحله اول و دوم و نظارت عالی و کارگاهی در رشته های معماری، سازه، تأسیسات مکانیکی و برقی با مساحت زیربنای مسجد حدود ۱۴۰۰ متر مربع.



دیگر پروژه‌ها



طراحی سالن ورزشی • شرکت کالای نفت تهران • شهر ری • اسفند ماه ۱۳۸۳
 انجام خدمات مدیریت طرح برای ساختمان شرکت پشتیبانی ساخت و تهیه کالای
 نفت تهران • شرکت پشتیبانی ساخت و تهیه کالاهای نفت تهران • وزارت نفت
 تهران • فروردین ماه ۱۳۸۴



انجام خدمات مشاور طرح جهت طرح ، تأمین و نصب تجهیزات سالن آمفی تئاتر
 باشگاه شماره ۱ • شرکت پشتیبانی ساخت و تهیه کالاهای نفت تهران • وزارت نفت
 تهران • اسفند ماه ۱۳۸۴



نظارت برنامه ریزی و کنترل پروژه چندین قرارگاه قرب بسیج وابسته به قرارگاه
 خاتم الانبیا (ص) • قرارگاه قرب بسیج • تهران • آذر ماه ۱۳۸۶
 خدمات مشاوره برای مرکز مطالعات و برنامه ریزی شهرداری تهران • مرکز مطالعات
 و برنامه ریزی شهرداری تهران • تهران • اسفند ماه ۱۳۸۶
 مقایسه کلی نقشه های طرح های تفصیلی و جامع منطقه ۲۱ • شهرداری منطقه
 ۲۱ • تهران • آبان ماه ۱۳۸۷



انجام خدمات پیمان و رسیدگی، کنترل پروژه و مطالعات مهندسی موردی پروژه
 های اداره کل خط و ابنیه راه آهن جمهوری اسلامی ایران • اداره کل خط و ابنیه
 راه آهن ج.ا. • تهران • اسفند ماه ۱۳۸۷



مطالعات و تحقیقات و خدمات مشاوره مهندسی مرحله اول مجتمع تجاری، اداری و
 تفریحی ۲۹ بهمن تبریز • شرکت ساختمانی محراب عمران • تبریز • اسفند ماه ۱۳۸۹
 مطالعات فاز صفر (جهت تغییر کاربری) پروژه های اداری • مسکونی شهید حقانی،
 شهید خدای و آتیه • شرکت ساختمانی بهساز کاشانه • تهران • مهر ماه ۱۳۹۰
 بهسازی سایت ساختمان تالیسات شرکت ملی پخش فرآورده های نفتی ایران • سازمان
 زیباسازی شهر تهران • تهران • شهریور ماه ۱۳۹۲

مشاور مدیریت طرح (PMU) بخشی از طرح فاضلاب همدان

- عنوان پروژه: مشاور مدیریت طرح (PMU) بخشی از طرح فاضلاب شهر همدان
- کارفرما: شرکت آب و فاضلاب استان همدان با تامین مالی بانک توسعه اسلامی
- موقعیت: شهر همدان، استان همدان
- شروع پروژه: اسفند ماه ۱۳۸۲
- اتمام پروژه: دی ماه ۱۳۸۹

شرح خدمات:

- مدیریت فعالیت‌های طراحی، ساخت، تهیه، نصب، آزمایش و راه اندازی تصفیه خانه فاضلاب شامل طراحی و اجرای کارهای ساختمانی مربوطه و ساختمان‌های پروژه و همچنین خطوط اصلی انتقال فاضلاب به روش Pipe Jacking.

مشخصات پروژه:

- مساحت ساختمان اداری: ۸۵۰ متر مربع
- مساحت زیر بنایی سوله، رختکن، کارگاه و تاسیسات: ۴۵۰۰ متر مربع
- احداث مدول‌های شماره ۲ و ۱ تصفیه خانه فاضلاب شهر همدان با بهره‌گیری از پیشرفته‌ترین فرآیندهای تصفیه (لجن فعال) با روش Step-Feed جهت تحت پوشش قراردادن جمعیتی معادل ۵۰۰,۰۰۰ نفر و لوله رانی خطوط اصلی فاضلاب به متر اژ ۸/۹ کیلومتر.
- استفاده از روش نوین لوله گذاری با دستگاه‌های حفاری پایپ جکینگ برای اولین بار در کشور با حفاری کمتر و کاهش اختلال در اقتصاد شهری
- استفاده از لوله‌های بتن پلیمری با عمر مفید بیش از سه برابر لوله‌های بتنی
- استفاده از قالب لغزنده در احداث بخشی از طرح تصفیه خانه



شبکه آبیاری و زهکشی سد آیدوغموش

- عنوان پروژه: مشاور مدیریت طرح (PMC) شبکه آبیاری و زهکشی سد آیدوغموش
- کارفرما: شرکت آب منطقه ای آذربایجان شرقی با تامین مالی بانک توسعه اسلامی
- موقعیت: شهر آیدوغموش، آذربایجان شرقی
- تاریخ شروع: آبان ماه ۱۳۸۴
- تاریخ اتمام: خرداد ماه ۱۳۸۸

شرح خدمات:

- مشاوره مدیریت طرح شبکه آبیاری و زهکشی آیدوغموش با هدف تامین آب اراضی تپه ماهوری جنوب و غرب شهرستان میانه با وسعت ۱۵ هزار هکتار

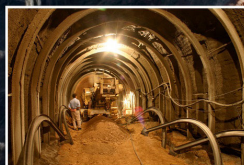
مشخصات پروژه:

- اجرای ۵/۳۹ کیلومتر کانال انتقال و ۳ تونل به طول های ۲۰۲۸ متر، ۵۵۷ متر و ۵۵۹ متر.
- اجرای ۱۲/۲ کیلومتر خط لوله انتقال آب با استفاده از لوله های فولادی به اقطار ۲۴۰۰، ۲۰۰۰ و ۱۸۰۰ میلی متر به انضمام شیرآلات، اتصالات و جاده سرویس

Aidoghmoosh Irrigation Project



۱۳ تخصیص پارس





شبکه فاضلاب و تصفیه خانه کاشان

- عنوان پروژه: مشاور مدیریت طرح بخشی از طرح فاضلاب کاشان (PMC)
- کارفرما: شرکت آب و فاضلاب کاشان با تامین مالی بانک توسعه اسلامی
- موقعیت: شهر کاشان، استان اصفهان
- شروع پروژه: مهر ماه ۱۳۸۹
- اتمام پروژه: در حال انجام

شرح خدمات انجام شده تا کنون:

- ارائه خدمات مشاوره مدیریت طرح از طریق پشتیبانی واحد اجرایی پروژه (PIU) شرکت آب و فاضلاب کاشان
- تهیه و بروز رسانی کلی برنامه های فنی، اجرایی و تدارکاتی (Procurement) پروژه با هماهنگی کارفرما
- تهیه گزارشات یکپارچه پیشرفت پروژه جهت ارائه به ذینفعان پروژه از قبیل بانک اکو، آبفای کشور و شرکت آبفای کاشان
- هماهنگی بین شرکت آب و فاضلاب کاشان و بانک توسعه اسلامی
- خدمات هماهنگی، برنامه ریزی و کنترل پروژه
- مدیریت عملیات کنترل کیفی، اداری
- مدیریت مالی پروژه
- مدیریت فعالیتهای مشاوران پروژه
- مدیریت فعالیتهای پیمانکاران پروژه

مشخصات پروژه:

- مدیریت مالی پروژه، حسابرسی و گزارش دهی خدمات انجام شده
- احداث خطوط اصلی شبکه جمع آوری فاضلاب به طول ۳۳۰ کیلومتر به انضمام نصب انشعابات
- طراحی و ساخت و بهره برداری DBO تصفیه خانه به روش لجن فعال، با اختلاط کامل به ظرفیت ۱۰۰,۰۰۰ نفر
- انجام عملیات شناسایی زیربنایی با ژئورادار (شناسایی غیر مخرب)
- اجرای طرح بر اساس برنامه زمانبندی دو ساله در حوزه شهری (متوسط ۸ کیلومتر در ماه)



تصفیه خانه و خط انتقال فاضلاب بیرجند

- عنوان پروژه: مشاور مدیریت (PMC) بخشی طرح از تصفیه خانه و خط انتقال فاضلاب بیرجند
- کارفرما: شرکت آب و فاضلاب استان خراسان جنوبی با تامین مالی بانک تجارت و توسعه اکو
- موقعیت: شهر بیرجند، استان خراسان جنوبی
- شروع پروژه: دی ماه ۱۳۹۲
- اتمام پروژه: در حال انجام

شرح خدمات انجام شده تا کنون:

- ارائه خدمات مشاوره مدیریت طرح از طریق پشتیبانی واحد اجرایی پروژه (PIU) شرکت آب و فاضلاب خراسان جنوبی (کارفرما)
- تهیه و بروز رسانی کلی برنامه های فنی، اجرایی و تدارکاتی (Procurement) پروژه با هماهنگی کارفرما.
- تهیه گزارشات یکپارچه پیشرفت پروژه جهت ارائه به ذینفعان پروژه از قبیل بانک اکو، آبفای کشور و شرکت آبفای استان خراسان جنوبی
- کنترل پروژه از طریق ارائه کنترل فنی جهت مدیریت مسائل فنی و اجرایی پروژه
- مدیریت مالی پروژه، حسابرسی و گزارش دهی

مشخصات پروژه:

- احداث مدول دوم تصفیه خانه با ظرفیتی معادل ۱۴۰ هزار نفر با استفاده از روش تصفیه لجن فعال با حذف نیترژن (MLE) بدون ته نشینی اولیه و هضم لجن جداگانه
- خط انتقال فاضلاب به طول ۹/۵ کیلومتر با استفاده از لوله های پلی اتیلن دو جداره با اقطار ۱۰۰۰ و ۱۲۰۰ میلیمتر.

خدمات مشاور اداره کل ساختمان و تاسیسات راه آهن جمهوری اسلامی

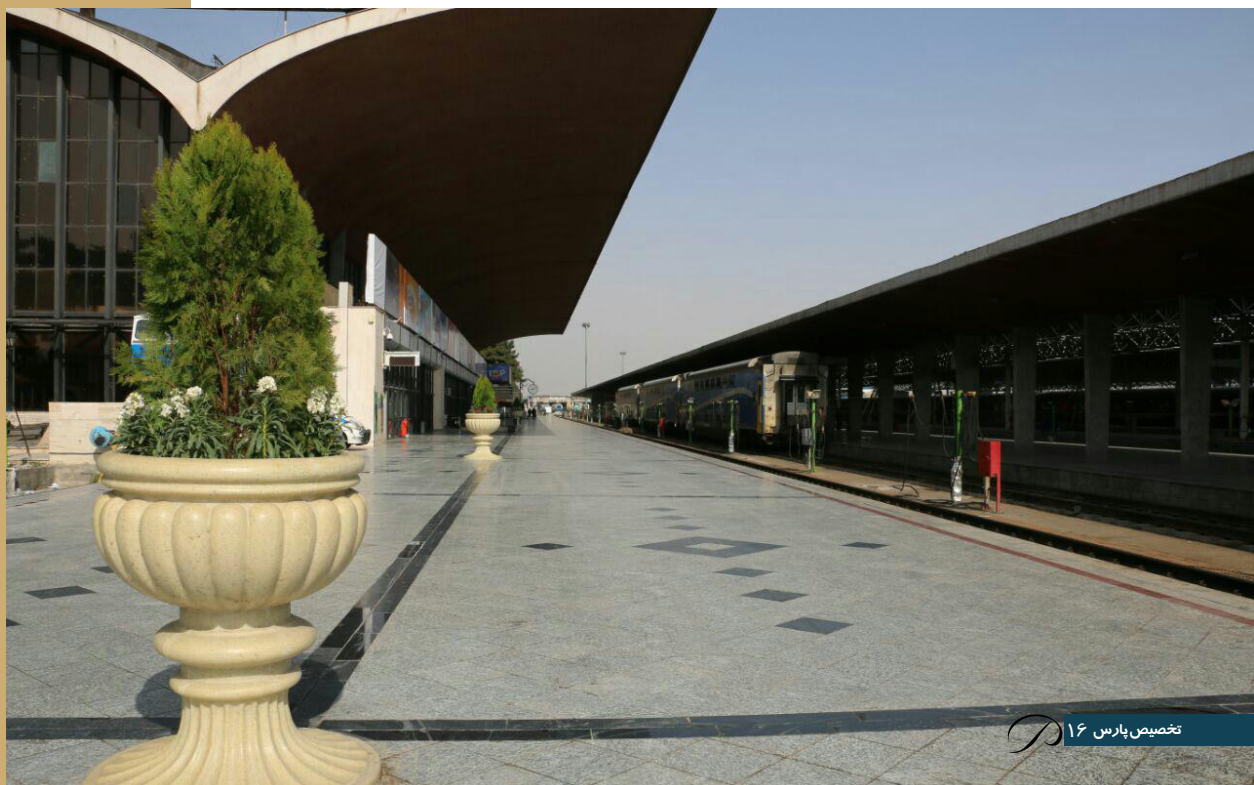
- **عنوان پروژه:** خدمات مشاور در امور ساختمان و تاسیسات ایستگاه های کشور
- **کارفرما:** اداره کل ساختمان و تاسیسات راه آهن جمهوری اسلامی ایران
- **موقعیت:** ایستگاه های راه آهن کل کشور
- **تاریخ شروع:** تیرماه ۱۳۹۴
- **اتمام پروژه:** در حال انجام

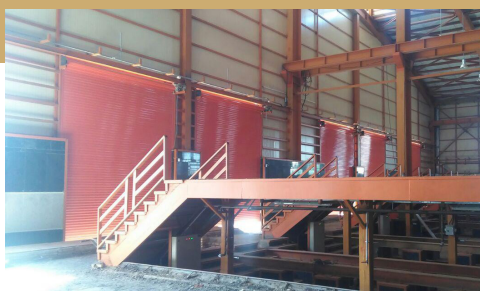
شرح خدمات انجام شده تا کنون:

- خدمات جمع آوری اطلاعات وضعیت موجود پروژه های ساختمان و تاسیسات
- خدمات هماهنگی، برنامه ریزی و کنترل پروژه ها
- خدمات حوزه مرتبط با مهندسی و مطالعات
- خدمات حوزه مرتبط با نظارت کارگاهی و عالی
- خدمات حقوقی و قراردادی در زمان دعاوی پیمانکار و کارفرما
- سایر حوزه های خدمات مشاوره

مشخصات پروژه:

- انجام خدمات در خصوص کلیه پروژه های ادارات کل مناطق راه آهن (اعم از مشاوره، اجرایی و تعمیر و نگهداری) در حوزه ساختمان و تاسیسات از محل اعتبارات طرح های عمرانی، سرمایه ای و جاری شامل زیرسبدهای پروژه ها به شرح ذیل می باشد:
- توسعه و احداث ایستگاه ها
 - بهسازی ایستگاه ها
 - احداث دیوار حریم ایستگاه ها
 - محوطه و فضای سبز
 - زیرگذر، سکو و پل عابر
 - تاسیسات برقی
 - تاسیسات مکانیکی
 - مشاوره، طرح جامع، طرح تفصیلی و مدیریت طرح
 - تعمیر و نگهداری ساختمان ها، فضای سبز، شبکه گاز و ...





بهسازی و تجهیز دپوی تعمیراتی لکوموتیو راه آهن جمهوری اسلامی ایران در شهر اهواز

- عنوان پروژه: پروژه بهسازی و تجهیز دپوی تعمیراتی لکوموتیو راه آهن جمهوری اسلامی ایران
- کارفرما: اداره کل نیروی کشش راه آهن جمهوری اسلامی ایران
- موقعیت: شهر اهواز، استان خوزستان
- تاریخ شروع: آبان ماه ۱۳۹۳
- اتمام پروژه: در حال انجام
- خدمات انجام شده: خدمات نظارت کارگاهی

شرح خدمات:

- نظارت کارگاهی

مشخصات پروژه:

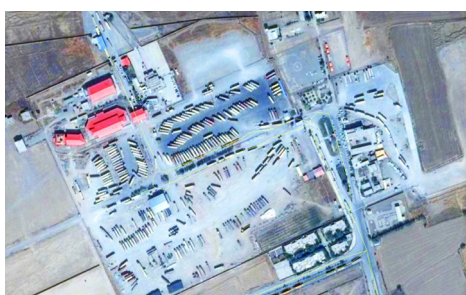
- ساختمان اداری در دو طبقه با زیربنای حدوداً ۸۵۰ مترمربع
- سوله دپوی تعمیرات مسطح یک با ۶ خط ورودی و ۴ سکو
- سرویس بهداشتی و رختکن با زیربنای حدوداً ۲۰۷ مترمربع
- کارگاه و انبار با زیربنای حدوداً ۷۹۰ مترمربع
- تاسیسات با زیربنای حدوداً ۲۸۵ مترمربع
- آب نالکو با زیربنای حدوداً ۱۰۷ مترمربع

پروژه پایانه مرزی لطف آباد

- **عنوان پروژه:** خدمات مشاوره پروژه محوطه سازی و اجرای تاسیسات زیربنایی و احداث ساختمان های جنبی پایانه مرزی لطف آباد و نظارت کارگاهی آن
- **کارفرما:** سازمان راهداری و حمل و نقل جاده ای کشور
- **موقعیت:** شهر لطف آباد، استان خراسان رضوی
- **تاریخ شروع:** اسفندماه ۱۳۹۴
- **تاریخ اتمام:** در حال انجام

مشخصات پروژه:

- محوطه سازی و اجرای تاسیسات زیربنایی پیش بینی شده به مساحت حدود ۱۱۰۰۰۰ مترمربع
- مساحت سوله، رختکن، کارگاه و تاسیسات زیربنایی: ۴۵۰۰ مترمربع



پروژه پایانه مرزی اینچه برون و ساختمان های جانبی

- عنوان پروژه: خدمات مشاوره مرحله اول، دوم و سوم پایانه مرزی اینچه برون
- کارفرما: سازمان راهداری و حمل و نقل جاده ای کشور
- موقعیت: شهر اینچه برون، استان گلستان
- تاریخ شروع: فروردین ماه ۱۳۹۴
- تاریخ اتمام: در حال انجام



مشخصات پروژه:

- محوطه سازی و اجرای تاسیسات زیربنایی پیش بینی شده به مساحت حدود ۵۰۰۰۰ مترمربع
- احداث ساختمان های اصلی و جنبی به مساحت حدود ۵۰۰۰ متر مربع



پروژه خدمات مشاوره فنی سازمان راهداری و حمل و نقل و جاده ای

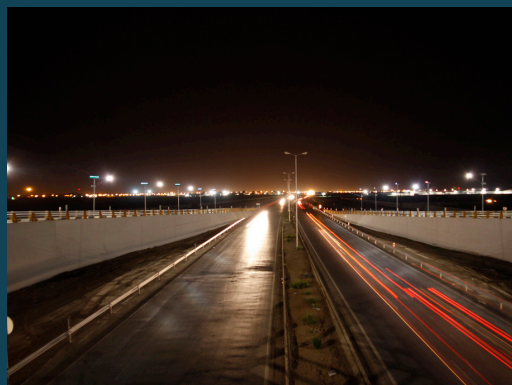
- عنوان پروژه: انجام خدمات مشاور در امور فنی مربوط به سازمان راهداری و حمل و نقل جاده ای کشور
- کارفرما: سازمان راهداری و حمل و نقل و جاده ای
- موقعیت: پروژه‌های سازمان راهداری و حمل و نقل جاده ای
- تاریخ شروع: آذر ماه ۱۳۹۵
- اتمام پروژه: در حال انجام

شرح خدمات انجام شده تا کنون:

- کنترل سازه ، ساختمان اصلی قرارگاه
- کنترل سازه ، ساختمان ورودی اصلی قرارگاه
- کنترل سازه ، ساختمان قانون تردد
- کنترل سازه ، سالن مسافربری دوغارون
- کنترل سازه ، پاسگاه های پیش ساخته
- کنترل سازه ، تدوین آیین نامه پل های عابر پیاده بین شهری
- کنترل سازه ، پل های تکمیلی باشماق
- طراحی معماری و تهیه اسناد مناقصه جانمایی آسانسور و بازبینی طرح معماری ساختمان کلانتری
- کنترل روسازی، جاده سوخت پایانه پرویزخان
- طراحی سازه، طراحی طبقه اضافی ساختمان شماره ۳
- تهیه چک لیست های کنترل کلیه مدارک مطالعاتی مرحله اول و دوم مشاورین، چک لیست آئین نامه ۲۸۰۰ ویرایش ۴ و ...
- کنترل سازه مجتمع خدماتی رفاهی پایانه مهران تیپ ۱
- کنترل سازه مجتمع خدماتی رفاهی پایانه مهران تیپ ۲
- نظارت موردی بر ساخت سازه و رفع مشکلات اجرایی طراحی سازه نگهدارنده آسانسور درمانگاه شهید کلانتری
- تهیه چک لیست مفصلی جهت نظارت بر ساختمان های فولادی و بتنی براساس آخرین تجربیات مشاور
- تهیه امور پیمان و رسیدگی به صورت وضعیت پیمانکارها کنترل فنی کلیه نقشه های فاز ۲ پایانه رازی (کنترل نقشه ها و مدارک طراحی سازه، معماری، برق، مکانیک، ساختمان ها و محوطه و همچنین سیویل سایت پایانه)

مشخصات پروژه:

- باتوجه به اینکه سازمان راهداری و حمل و نقل جاده ای مسئولیت احداث پایانه، ایستگاه های پلیس و راهدارخانه ها در سراسر کشور را به عهده دارد بنابراین این قرارداد شامل همه آنها می شود.





مشخصات پروژه:

- مساحت تحت پوشش ۱۱ هکتار
- مطالعات مهندسی و طراحی طرح جامع پایانه مرزی سرخس
- مطالعات مرحله اول و دوم کل پایانه و محوطه آن

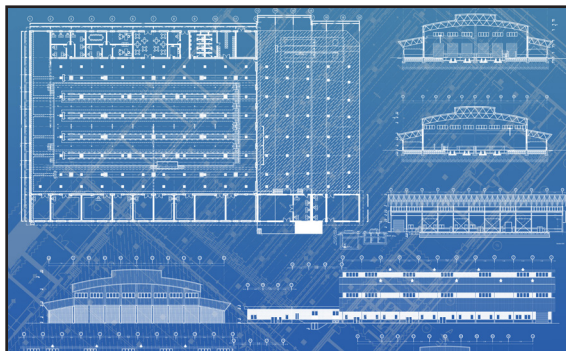
مطالعات مهندسی و طراحی طرح جامع پایانه مرزی سرخس

- عنوان پروژه: پایانه مرزی سرخس
- کارفرما: سازمان راهداری و حمل و نقل جاده ای کشور
- موقعیت: شهر سرخس، استان خراسان رضوی
- تاریخ شروع: مرداد ماه ۱۳۹۶
- اتمام پروژه: در حال انجام

شرح خدمات انجام شده تا کنون:

- انجام مطالعات مرحله اول



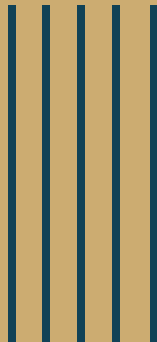


خدمات مهندسی و مدیریت پروژه در راه آهن جمهوری اسلامی ایران

- عنوان پروژه: مجموعه پروژه های تحت عنوان خدمات مهندسی و مدیریت پروژه در راه آهن جمهوری اسلامی ایران
- کارفرما: راه آهن جمهوری اسلامی ایران
- موقعیت: ایران
- تاریخ شروع: ۱۳۹۴
- اتمام پروژه: در حال انجام

مشخصات پروژه:

- طراحی فاز ۱ و ۲، بهسازی و تجهیز دپوی تعمیراتی راه آهن جمهوری اسلامی ایران در شهر درود
- طراحی فاز ۱ و ۲، بهسازی و تجهیز دپوی تعمیراتی راه آهن جمهوری اسلامی ایران در شهر تربت حیدریه
- طراحی فاز ۱ و ۲، بهسازی و تجهیز دپوی تعمیراتی راه آهن جمهوری اسلامی ایران در شهر اینچه برون
- طراحی فاز ۱ و ۲، ساختمان اداری ایستگاه راه آهن شیراز
- طراحی فاز ۱ و ۲، مهمان سرای ایستگاه راه آهن شیراز
- طراحی سردرب ایستگاه راه آهن طبس



کارخانه سیمان سروآسول (ونزوئلا)

- عنوان پروژه: خدمات برنامه ریزی و کنترل پروژه و هزینه احداث کارخانه سیمان سروآسول
- کارفرما: مشارکت سیمان سروآسول - شرکت احداث صنعت
- موقعیت: شهر ماتورین، کشور ونزوئلا
- تاریخ شروع: فروردین ماه ۱۳۸۵
- تاریخ اتمام: خردادماه ۱۳۹۱

شرح خدمات:

- خدمات مشاور برنامه ریزی و کنترل پروژه و کنترل هزینه احداث کارخانه سیمان

مشخصات پروژه:

- کارخانه سیمان سروآسول با ظرفیت اولیه ۳۳۰۰ تن در روز شامل عملیات طراحی و اجرای سازه کارخانه و همچنین خرید، ساخت و نصب کل تجهیزات کارخانه
- عملیات مختلف با احجام: طراحی (۴ هزار تن)، ساخت اسکلت فلزی (۸ هزار تن)، ساخت مکانیک (۴ هزار تن)، بتن ریزی (۱۳۵ هزار متر مکعب)، آرماتور بندی (۹ هزار تن)، نصب اسکلت فلزی، مکانیکی، برقی، عایق کاری و تاسیسات (در مجموع ۲۵ هزار تن).



کارخانه سیمان حماه (سوریه)

- عنوان پروژه: خدمات برنامه ریزی و کنترل پروژه احداث کارخانه سیمان حماه
- کارفرما: مشارکت سیمان حماه - شرکت احداث صنعت
- موقعیت: شهر حماه، کشور سوریه
- تاریخ شروع: آذرماه ۱۳۸۲
- تاریخ اتمام: شهریورماه ۱۳۸۶
- خدمات انجام شده: خدمات مشاور برنامه ریزی و کنترل پروژه و کنترل هزینه پروژه احداث کارخانه سیمان

مشخصات پروژه:

- کارخانه سیمان با ظرفیت اولیه ۳۳۰۰ تن در روز
- عملیات مختلف با احجام: طراحی (۴ هزار تن)، ساخت تجهیزات مکانیک (۴ هزار تن)، خرید (۴ هزار تن)، نصب (۲۵ هزار تن)
- ساخت اسکلت فلزی (۹ هزار تن)





The boundaries and names shown and the designations used on this map do not imply official endorsement or acceptance by the United Nations.

پروژه پست و خط انتقال برق اوگاندا

- عنوان پروژه: طراحی، تدارک و ساخت خط انتقال و پستهای برق ۲۳۱ کیلوولت اپویو-مورتو
- کارفرما: شرکت انتقال برق اوگاندا
- موقعیت: کشور اوگاندا
- تاریخ شروع: دی ماه ۱۳۹۴
- تاریخ اتمام: در حال انجام

شرح خدمات انجام شده تا کنون:

- انجام خدمات تدارکات و مناقصات پروژه

مشخصات پروژه:

- نوسازی پست برق ۱۳۲/۳۳ کیلو ولت اپویو (موجود)
- طراحی و ساخت پست برق ۱۳۲/۳۳ کیلو ولت مورتو (جدید)
- احداث ۱۶۰ کیلومتر خط انتقال دو مداره بین دو پست
- ۵۲۷ کیلومتر شبکه توزیع برق

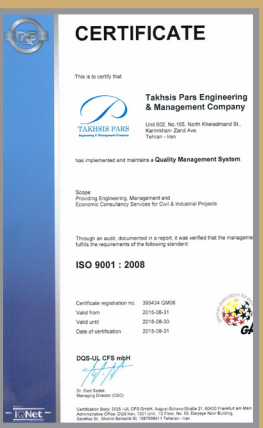
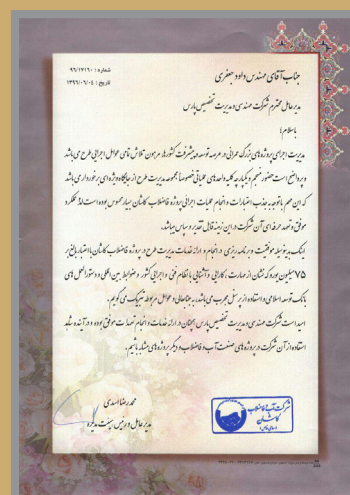
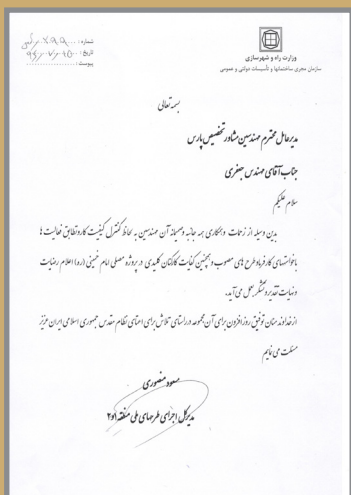
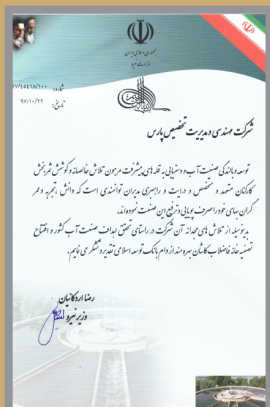


پروژه‌ها

عنوان پروژه • کارفرما • موقعیت • تاریخ اتمام

- انجام خدمات مدیریت طرح و پیگیری اخذ تسهیلات از بانک توسعه اسلامی برای تأمین مالی بخشی از پروژه شبکه های فاضلاب. شرکت های آب و فاضلاب استانی • استانهای تهران، مازندران، قم، کاشان، گلستان، خراسان رضوی • سال ۱۳۸۷
- انجام خدمات مدیریت طرح و پیگیری اخذ تسهیلات از بانک توسعه اسلامی برای تأمین مالی شبکه آبیاری سد سبلان • شرکت آب منطقه‌ای اردبیل • اردبیل • تیر ماه ۱۳۸۷
- انجام خدمات مدیریت طرح و تهیه چارچوب کلی قرارداد یکنواخت برای تأمین مالی بخشی از پروژه فاضلاب مشهد با استفاده از سرمایه گذاری داخلی • شرکت آب و فاضلاب مشهد • مشهد • شهریور ماه ۱۳۸۸
- انجام خدمات مشاوره در خصوص تهیه چارچوب کلی قرارداد یکنواخت تصفیه آب و فاضلاب با استفاده از سرمایه گذاری داخلی به روش BOT • شرکت آب و فاضلاب کشور • اسفند ماه ۱۳۸۸
- خدمات مشاوره در خصوص تهیه مدل مالی و اسناد مناقصه انتخاب پیمانکار احداث بخشی از خطوط انتقال مخازن آب شهر مشهد با استفاده از روش ترکیبی تأمین مالی • شرکت آب و فاضلاب مشهد • مشهد • در حال انجام
- امکان سنجی و اولویت بندی روش های مختلف تأمین منابع مالی آب و فاضلاب • شرکتهای آب و فاضلاب استانی • استان های تهران و سیستان و بلوچستان • در حال انجام
- ارائه خدمات مشاوره به منظور تدوین و تنظیم قرارداد اجرایی پروژه فاضلاب رفسنجان با پیمانکار منتخب به روش BOT • شرکت آب و فاضلاب کرمان • رفسنجان • در حال انجام







دفتر مرکزی:

آدرس: تهران، خیابان کریم خان زند، خیابان خردمند شمالی، پلاک ۱۰۵، واحد ۶۰۲

کد پستی: ۱۵۸۵۹۷۳۴۱۷

تلفن-دورنگار: ۸۸۳۰۰۲۴۲ - ۸۸۸۳۴۹۵۰ - ۸۸۳۰۹۵۹۹

دفتر مصلی:

آدرس: تهران، خیابان شهید بهشتی، روبروی خیابان میرعماد، درب اصلی مصلی، خیابان مشاورین

کد پستی: ۱۵۳۱۸۱۶۹۱۴

تلفن: ۸۸۷۳۷۵۷۷ - دورنگار: ۸۸۵۳۱۰۰۴

دفتر راه آهن:

آدرس: تهران، میدان آرژانتین، ابتدای خیابان آفریقا، ساختمان مرکزی راه آهن جمهوری

اسلامی ایران، طبقه ۱۴، اداره کل ساختمان و تاسیسات، دفتر مشاورین تخصصی پارس

تلفن: ۵۵۱۲۸۶۶۰