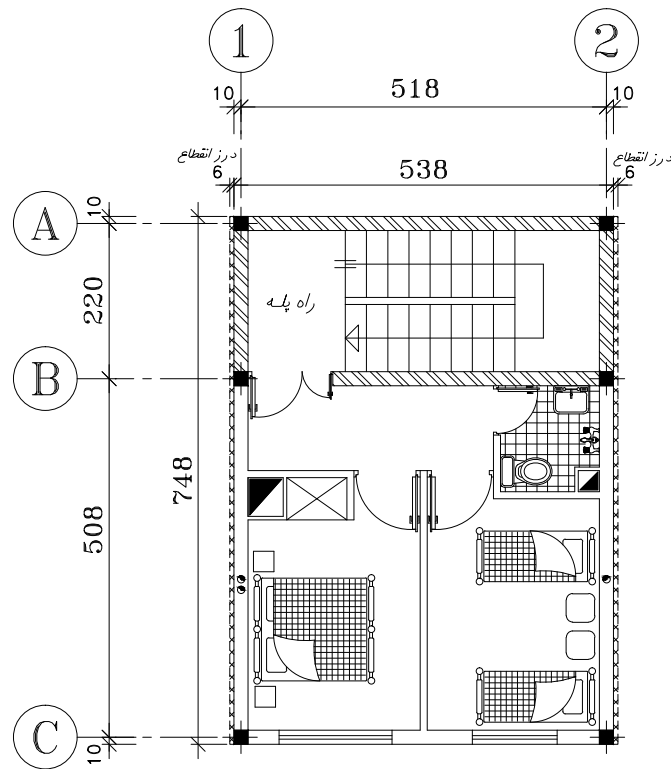


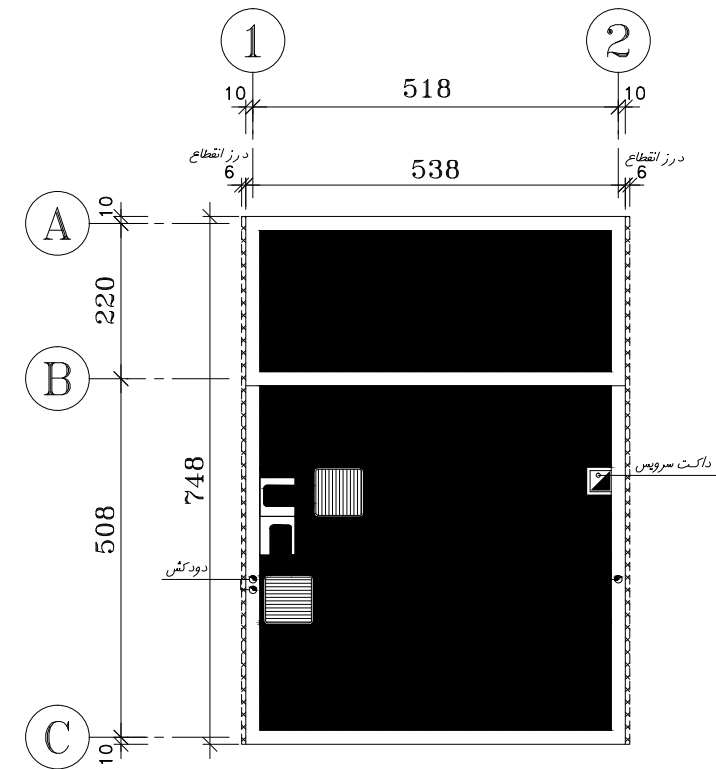
پلان هیلمان طبقه اول

SC.1:100



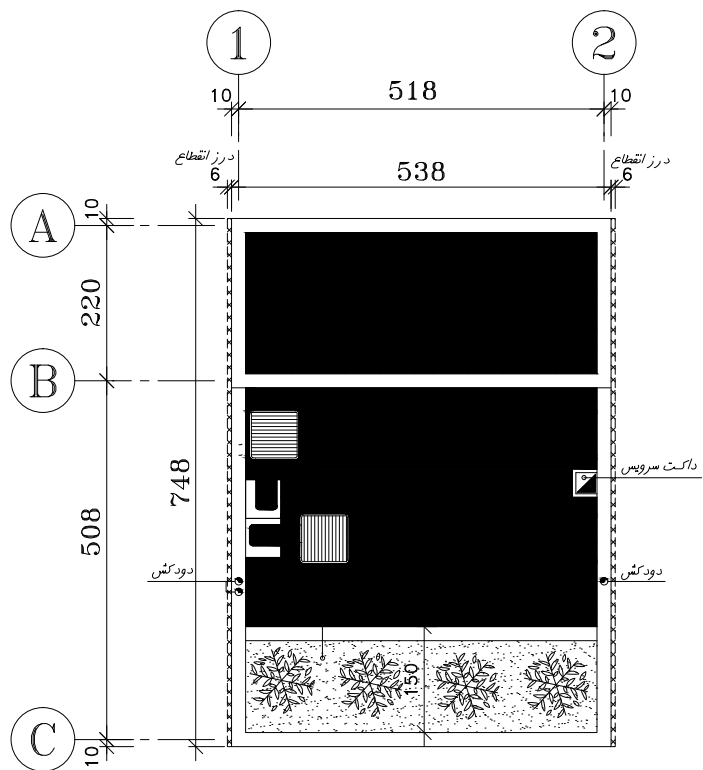
پلان هیلمان طبقه دو و بالکس

SC.1:100



پلان شیب بند و پشت بام

SC.1:100



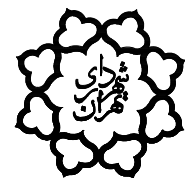
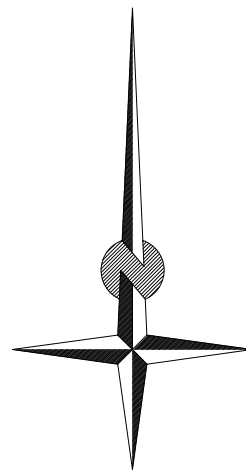
پلان فضای تسیز پشت بام

SC.1:100

مقدار تراکم مورد استفاده شده ۸۰٫۴۸ متر مربع میباشد

تذکره:

- سازه ساختمان اسکلت فلزی میباشد
- سیستم سرمایش پروژه کولر آبی بوده که در پشت بام نصب میشود
- سیستم گرمایش پروژه شوفاژ است
- تامین آبگرم مصرفی از پکیج میباشد
- ساختمان دارای پیلوت جهت پارکینگ و یک طبقه دوبلکس جهت مسکونی میباشد



شهرداری تهران

منطقه ۵

اطلاعات نقشه

شهرداری منطقه: ده

نوع پروانه مورد درخواست: تخریب و نوسازی

نام مالک: آقای محمد سلمانی آسفستانی پلاک ثبتی: ۳۱، ۹۵، ۲۳۹۷، شماره پرونده کامپیوتری: ۱۰۰۰۲۲۴۳۵

مساحت زمین طبق سند: ۴۶٫۷۵ تراکم: ۱۲۰٪ مساحت زمین پس از اصلاحی: ۴۱٫۲۵

موجود:

آدرس ساختمان:

خ قزوین - خ شهید ابراهیم حسینی - گ مرنندی - پ ۲۶، ۲

زیر بنا: مورد تقاضا: ۱۲۰٫۷۲ متر مربع